



# "L'Arbre à Portée de Mains" un sentier botanique accessible à tous



## REVUE DE PRESSE

Renseignements :

ARBRES ET PAYSAGES D'AUTAN - 05 34 66 42 13  
MAIRIE DE FLOURENS - 05 61 83 60 19



# Haut-Lauragais

Voix du Midi Lauragais • n° 6723 • Jeudi 17 juillet 2008

Flourens

## Une inauguration réussie

Ce vendredi 27 juin, Didier Cortes, maire de Flourens et Catherine Cibien, ont eu le plaisir d'inaugurer le sentier botanique l'Arbre à portée de mains.

CE SENTIER, installé au bord du lac de Flourens, présente les arbres et arbustes de la région. Ouvert à tous, il est adapté aux personnes déficientes visuelles et aux personnes à mobilité réduite.

L'inauguration a débuté au départ du sentier, en présence du sénateur Jean-Pierre Plancade, de l'équipe municipale de Flourens, des élus de Pin Balma, Montrabé et Castanet, des représentants des associations ARPE, AVH, Nature Midi-Pyrénées et Jardiniers Amateurs de la Lèze, de l'IDF et de la Fédération départementale des Chasseurs. L'ASEI centre de Lestrade et l'Institut pour jeunes aveugles de Toulouse, partenaires techniques du projet, étaient venus en nombre. Habitants de Flourens et adhérents de l'association étaient également au rendez-vous.

En introduction, Didier Cortes a retracé le long chemin parcouru pour mettre en place ce sentier et a remercié les différents partenaires techniques (JA, ASEI et Arbres et paysages d'autan), et financiers (Caisse d'épargne, Conseil régional, DIREN et fondation Nicolas Hulot), qui ont permis de concrétiser ce beau projet. Catherine Cibien a rappelé l'histoire qui a vu naître ce projet et ses partenariats. Elle a souligné que l'aventure n'était pas terminée, une nouvelle série de panneaux devant être installée de l'autre côté du lac.

Devant le panneau d'entrée réalisé, pour l'occasion, par les enfants de l'école de Flourens, M. le sénateur Plancade, M. le maire de Flourens et Mme la présidente d'Arbres et paysages d'autan ont coupé le ruban pour marquer l'ouverture officielle du sentier.

Tout le monde s'est alors engagé sur le sentier à la suite des enfants de l'école de Flourens et des enfants de l'ASEI centre



L'inauguration du sentier l'Arbre à portée de mains.

Lestrade pour découvrir les panneaux. Une animatrice de l'association a tout d'abord expliqué comment avait été conçue la maquette: à gauche, un texte en braille, à droite un texte en écriture agrandie lisible pour les personnes malvoyantes. Les deux textes contiennent une information identique sur les caractéristiques de l'arbre de pays présenté. Au centre, une figure en bois en relief représente la silhouette de la feuille. L'inclinaison et la hauteur des panneaux permettent la lecture pour une personne en fauteuil et facilitent la lecture aux personnes aveugles et malvoyantes. Chaque panneau a été lu par les enfants des deux écoles, chacun suivant leur technique, du bout des doigts ou avec les yeux. Au fil du parcours, l'assemblée s'est égrenée le long du sentier, certains prenant le temps de s'approcher des panneaux pour les lire et les toucher, d'autres observant avec attention les personnes non-voyantes lire le



Panneaux pour les malvoyants.

braille et chacun donnant son avis sur les panneaux et l'aménagement du sentier...

Cette belle matinée s'est terminée dans ce cadre agréable autour d'un verre offert par la mairie. Une matinée riche en échanges où la découverte de la nature s'est mêlée à la découverte des différences de l'autre.

Souhaitons que ce sentier continuera à être le support de tels échanges à l'avenir.

Venez tous découvrir le cornouiller sanguin, le saule marsault, le peuplier noir, la viorne lantane... au bord du lac de Flourens.

Véronique Baer

## L'arbre à portée de mains

Lauréat bourse FNH, Décembre 2008

Implanté sur la commune de Flourens (Haute-Garonne), « L'arbre à portée de mains » est un sentier botanique spécialement conçu pour les personnes en situation de handicap visuel ou moteur. Véritable support pédagogique, ce parcours proche de Toulouse permet à tous de découvrir les arbres et arbustes de la région. Une initiative verte, imaginée par l'Association Arbres et Paysages d'Autan, qui permet la compréhension de la nature tout en poursuivant une démarche citoyenne, puisqu'elle facilite l'accès à ce savoir aux personnes handicapées.

### Cap vers l'autonomie



« L'arbre à portée de mains », sentier botanique imaginé et développé par l'Association Arbres et Paysages d'Autan, basée en Haute-Garonne, est une initiative doublement louable. Solidaire, elle s'adresse en priorité aux handicapés, qu'ils soient déficients visuel ou moteur, en leur permettant de goûter aux joies d'une promenade botanique. Autonomes – ou presque – ces personnes peuvent découvrir par elles-mêmes tous les secrets des arbres et arbustes de la région toulousaine : panneaux en braille, relief, commentaire audio téléchargeable et allées élargies permettant le passage plus aisé des fauteuils roulants : voici les aménagements qui devraient valoir à ce parcours botanique une

labellisation

« Tourisme

et

Handicap ».

Doublement louable, cet « Arbre à portée de main » permet une approche de la biodiversité locale. En effet, seuls des arbres de pays sont présentés, chacun voyant détaillées ses qualités, spécifications et possibilités d'utilisation pour les aménagements.

### Enjeux et objectifs

Si l'objectif final est de proposer aux personnes handicapées un lieu de promenade et de découverte de la nature en totale autonomie, l'enjeu était aussi de faire collaborer lors de la création du sentier les enfants de l'école de Flourens et de jeunes déficients visuels, autour d'un projet pédagogique commun.

### Actions et modalités

Ouvert à tout public, le parcours « L'arbre à portée de mains » est avant tout destiné aux personnes déficientes visuelles, mais il va être également aménagé pour faciliter l'accès aux personnes à mobilité réduite. La conception du parcours, la création de la signalétique en braille et l'enregistrement d'un commentaire audio téléchargeable ont fait l'objet d'un véritable projet pédagogique associant les enfants de l'école de Flourens, des enfants malvoyants de l'ASEI Centre Lestrade et des adultes non-voyants de l'Institut pour Jeunes Aveugles de Toulouse. Une belle manière d'approcher de façon sensible et solidaire la connaissance des arbres et de la nature.

### Résultats

Une fois les derniers aménagements terminés, le sentier botanique devrait pouvoir bénéficier du label « Tourisme et Handicap ». Accessible depuis Toulouse en transports en commun, il permettra à de nombreuses personnes aveugles ou malvoyantes de se promener de façon autonome et d'acquérir des connaissances sur les arbres de pays. « L'Arbre à portée de mains » pourra aussi servir de support pour des animations sur les arbres avec différents publics. Enfin, l'association souhaite organiser des conférences et des ateliers pour partager son expérience avec les associations d'éducation à l'environnement et favoriser l'émergence de projets en faveur des personnes en situation de handicap.

## Nicolas Hulot soutient Flourens

**Environnement. La fondation de l'animateur accompagne le projet d'un sentier botanique accessible à tous.**



*Jean-Pierre Fouchou-Lapeyrade, maire-adjoint de Flourens et Véronique Baer, chargée d'étude à l'association Arbres et paysages d'autan, se réjouissent du soutien réaffirmé de la fondation Nicolas Hulot.*

Découvrez les arbres de pays le long du sentier. Et « prenez le temps de regarder autour de vous ! ». Joli programme de balade autour du lac de Flourens.

Du classique ? Pas tant que cela. Car en plus de la dimension écologique, l'association Arbres et paysages d'autan et la municipalité de Flourens (1), y ont ajouté une dimension solidaire et sociale à l'intention des handicapés moteurs et visuels.

Une double dimension qui a séduit la fondation Nicolas Hulot dès la première phase du projet déjà réalisée. Confiance et soutien reconduit aujourd'hui pour la deuxième phase : le site internet de la fondation affiche depuis quelques jours, et en bonne place, le projet « L'arbre à portée de mains ».

L'intitulé du projet va d'ailleurs bien au-delà du symbole : pour les non-voyants, il s'agit notamment de bénéficier « au toucher » des informations du sentier en écriture braille.

Les vingt panneaux d'explications d'arbres (simples et lisibles), inaugurés en juin 2008, proposent, au centre, une figure en bois représentant la silhouette de la feuille en relief. A gauche, un texte en braille pour les non-voyants. A droite, une écriture noire agrandie pour les malvoyants.

Les personnes handicapées visuelles peuvent donc avoir la même info que les voyants sur l'érable champêtre, le saule marsault ou le troène des bois et biens d'autres arbres locaux. Bien entendu, les personnes malvoyantes doivent être accompagnées : « Certains nous disent que le système a été conçu par des voyants, explique un riverain. Des malvoyants ont du mal à repérer les panneaux ». Les limites du système actuel...

### Original audio-guide

D'où la deuxième phase du projet engagé par l'association et la municipalité autour de l'autonomie de la visite : « L'idée est que les malvoyants puissent se promener seuls pour profiter du sentier », explique Jean-Pierre Fouchou-Lapeyrade, maire-adjoint, chargé de l'environnement.

Il faut donc déjà réaliser le panneau d'entrée qui manque. Pas une simple pancarte, mais un panneau en relief (coût 3 000 €) qui reprendra le plan du sentier actuellement disponible en mairie. Plus ambitieux encore, le projet d'audio guide pour découvrir le sentier.

« Les commentaires pourront être téléchargés sur lecteur MP3 à partir du site internet de la mairie en 2010 », explique l' élu qui pense aussi à des versions CD.

Pédagogie bienvenue, les enfants sont impliqués dans le projet : « Une partie des commentaires a été réalisée par des adultes précise Véronique Baer, une autre par les enfants de l'Asei du centre Lestrade de Ramonville (2) ». Le coût de cette deuxième phase est évalué à 40 000 €, avec, espèrent les animateurs, le label « Tourisme handicap » au bout du chemin pour couronner cette initiative écologique et solidaire originale.

Initiative qui, pour les usagers, doit naturellement s'accompagner des règles de prudence propres au cheminement à proximité d'un lac (lire ci-dessus). Des conseils simples de sécurité qui, dans le cadre d'un projet « responsable », méritent d'ailleurs d'être rappelés (en braille et en lettres noires agrandies) dès l'entrée du sentier botanique.

(1) Aide du Conseil régional, caisse d'épargne, direction de l'environnement.

(2) Asei, acronyme qui signifie « agir, soigner, éduquer, insérer. »

Publié le 16/10/2009 03:52 | [LaDepeche.fr](http://LaDepeche.fr)

### Flourens. Un sentier botanique pour tous



La joie et le plaisir de découvrir. Photo DDM.

L'association Arbres et Paysages d'Autan animait le 30 septembre une balade avec une dizaine de personnes adultes déficientes visuelles du Centre de Lestrade ASEI sur le sentier botanique « L'Arbre à portée de mains ». Aménagé au bord du lac à Flourens pour les personnes déficientes visuelles et les personnes à mobilité réduite, ce sentier botanique présente vingt arbres et arbustes de pays, leurs caractéristiques, leurs usages.

Le Centre de Lestrade ASEI a organisé cette journée de rencontre, pour permettre aux personnes suivies par le Service d'Aide aux Adultes Handicapés Visuels du centre de se rencontrer, d'échanger sur leur handicap et

leurs loisirs et de rencontrer l'équipe d'accompagnateurs.

À cette occasion, une balade à la découverte d'un site accessible leur a été proposée et 8 personnes ont répondu présent. Au cours de la balade, les participants ont pu lire les panneaux en braille, apprendre à reconnaître les feuilles des différents arbres et arbustes et écouter les compléments d'informations naturalistes et les petites anecdotes sur les usages des arbres apportés par l'animatrice d'Arbres et Paysages d'Autan.

Pour Denise, participante à cette journée, cette balade a été l'occasion de redécouvrir ce qu'elle

avait connu étant jeune.

D'autres pensent bientôt revenir avec leurs petits enfants pour leur faire découvrir ce lieu bien agréable et... adapté à toutes les demandes.

Publié le 12/11/2010 09:14 | [LaDepeche.fr](http://LaDepeche.fr)

### Flourens. Du nouveau du côté du sentier botanique



La première inauguration du sentier botanique avait déjà attiré le public.

Autour du lac, «L'Arbre à Portée de Mains», est le lieu de balades botaniques.

Plusieurs animations ont été organisées par l'association «Arbres et Paysages d'Autan» auprès d'un public déficient visuel.

Les retours des promeneurs permettent de faire évoluer le projet: pour rendre cet espace accessible et sécurisé pour tous, un panneau descriptif va prochainement être posé à l'entrée du site

Réalisé en collaboration avec le centre de Lestrade Asei, il sera constitué, comme les panneaux déjà mis en place, avec la commune, d'un texte en braille et d'un texte en écriture noire agrandie pour décrire les différentes zones de l'espace de loisir et la localisation des panneaux.

Un audioguide est également en préparation avec l'Unadev et l'association Florus, pour découvrir plus en détails le descriptif des essences présentées et l'histoire du lac. L'inauguration aura lieu le jeudi 18 novembre à 15h00. D'ici là, tenez vous informé de l'avancée des travaux auprès de la mairie et sur les sites internet de Flourens et d'Arbres et Paysages d'Autan. La première inauguration du sentier botanique avait attiré un très nombreux public.

## **Flourens. Handicap : les enfants s'engagent autour de l'arbre**

L'Union national des aveugles et déficients visuels (Unadev) a accueilli 15 enfants de la classe de CM1 de l'école élémentaire pour le sentier de l'Arbre à portée de mains développé par l'association Arbres et paysages d'Autan soutenu par la Fondation Nicolas Hulot, la Caisse d'Epargne, la Banque populaire occitane et la commune de Flourens.

Au programme de cette journée:enregistrement d'une partie de l'audioguide qui accompagnera les promeneurs sur le sentier botanique de l'Arbre à portée de mains de Flourens,visite des locaux de l'Unadev et découverte du quotidien des personnes aveugles et malvoyantes.

Les enfants ont été accueillis par Jacqueline Périco,vice-présidence et directrice de l'Unadev.L'enregistrement de l'audioguide s'est ensuite fait dans les conditions d'un studio d'enregistrement sous la direction de Jean-Louis Parre. Chaque enfant a lu une partie du texte préparé en classe avec l'association Arbres et Paysages d'Autan.Ce texte présente la vie de l'arbre et ses rôles dans le paysage. Pas facile de lire devant le micro distinctement et sans écorcher de mots! Mais tous se sont débrouillés comme des «pros» a souligné Jean-Louis Parre.

Tous ont également appris à mieux connaître le handicap.La journée s'est terminée avec un goûter offert par l'Unadev.Le rendez-vous est donné le jeudi 21 avril à 15h00 au bord du lac de Flourens pour l'inauguration du panneau d'entrée et la présentation de l'audioguide.Une inauguration ouverte à tous les curieux qui souhaiteraient découvrir le travail des enfants et l'agréable sentier botanique.

Renseignements auprès d'Arbres et Paysages d'Autan au 05 34 66 42 13.Contact presse:Véronique Baer

## **Flourens.**

### **Un audioguide pour une randonnée ouverte à tous**



Didier Cortes, maire de Flourens, prêt à lever le voile./photo DDM

Didier Cortes, maire de Flourens et Catherine Cibien, présidente de l'association Arbres et Paysages d'Autan, ont eu le plaisir d'inviter les habitants à l'inauguration du panneau d'entrée et de l'audioguide du sentier botanique « l'Arbre à portée de mains », au bord du lac de Flourens. Ouvert à tous, il a été conçu pour être accessible aux personnes en situation de handicap visuel et moteur. Depuis sa création, en juin 2008, 20 panneaux en braille et écriture noire agrandie, permettent à tous d'aller à la rencontre des arbres de pays au cours d'une promenade agréable et familiale. Le panneau d'entrée et l'audioguide qui ont été présentés, viennent compléter les aménagements déjà réalisés et augmenter l'accessibilité du sentier, notamment pour les personnes en situation de handicap visuel.

Pour tous renseignements, vous pouvez contacter la mairie de Flourens au 05 61 83 60 19, ou l'association Arbres et Paysages d'Autan, au 05 34 66 42 13

## HANDICAP ET ENVIRONNEMENT (31)

### Inauguration du panneau d'entrée et de l'audioguide du sentier botanique « l'Arbre à portée de mains »

« L'Arbre à portée de mains » est un sentier botanique installé au bord du lac de Flourens. Ouvert à tous, il a été conçu pour être accessible aux personnes en situation de handicap visuel et moteur. Le projet qui a permis la mise en place de ce sentier a été développé par l'association Arbres et Paysages d'Autan et soutenu par la Fondation Nicolat Hulot, la Caisse d'Epargne, la Banque populaire occitane et la commune de Flourens.



Depuis sa création, en juin 2008, 20 panneaux en braille et écriture noire agrandie permettent à tous d'aller à la rencontre des arbres de pays au cours d'une promenade agréable et familiale.

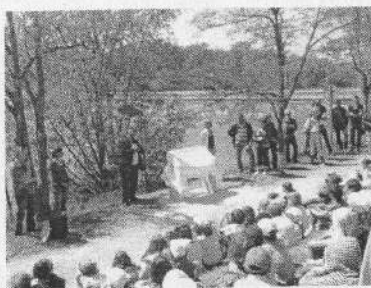
#### **De nouveaux aménagements pour plus d'accessibilité**

Le panneau d'entrée, en relief et en braille, permet au promeneur d'avoir une idée d'ensemble du site et du positionnement des panneaux. L'audioguide accompagne le promeneur le long du sentier et l'aide à cheminer en toute sécurité. Il renseigne également les curieux qui veulent en savoir un peu plus sur les arbres, leurs rôles pour l'environnement ou qui souhaitent découvrir la commune de Flourens.

#### **Apprentissage de la différence**

Ce projet a été une belle occasion de rencontre et de découverte entre personnes valides et personnes en situation de handicap notamment lors de la visite de l'Union Nationale des Aveugles et Déficients Visuels (UNADEV) par les CM1 de Flourens. Le Rendez-vous du 21 avril a permis de rencontrer les acteurs de cette belle aventure et échanger autour d'un verre sur les arbres et la différence...

Véronique Baer [apa31@free.fr](mailto:apa31@free.fr) [www.arbresetpaysagesdautan.fr](http://www.arbresetpaysagesdautan.fr)



*Graines de citoyens - ARPE M-P - Mai 2011*

#### **VIDEO**

##### **TV Région Midi-Pyrénées**

Le mag' vidéo : les Journées Nature 2010, 15 juin 2010

<http://www.midipyrenees.fr/Le-mag-video-les-Journees-nature-2010?rubtv=519>