

# LES HAIES ALLIÉES DE NOTRE BIEN-ÊTRE

## L'EFFET DOUBLE LISIÈRE



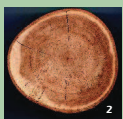
Haie champêtre, libre et colorée

## ALLIÉES DE L'ENVIRONNEMENT



1. Haie traditionnelle  
2. Insecte dans une haie

## ALLIÉES DE L'HOMME



1. Les haies structurent le paysage.  
2. Un bois précieux - le merisier.  
3. Des pommes à cueillir

**Les haies contribuent à créer un paysage rythmé, riche en formes, en couleurs et en odeurs.**

**Elles sont utiles à tous car elles jouent de nombreux rôles. Leur disparition a entraîné beaucoup de nuisances.**

### ⇒ Des réservoirs de biodiversité

Les haies, bandes de végétaux ligneux bordées de chaque côté de cultures, forment une double lisière. Elles sont des éléments du paysage abritant une richesse floristique et faunistique importante.

*Les zones lisières sont les milieux dont la diversité biologique est la plus importante.*



### ⇒ Une protection contre l'érosion des sols

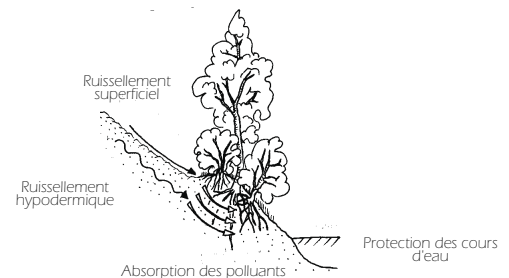
- Limite le ruissellement
- Favorise l'infiltration de l'eau
- Protège les talus
- Retient les sédiments

### ⇒ Un refuge faunistique

- Permet le déplacement des animaux d'un site à un autre
- Est une source de nourriture
- Offre un abri contre les intempéries et les prédateurs

### ⇒ Un filtre épurateur

Les racines des arbres et des arbustes absorbent une partie des nitrates et autres polluants.



### ⇒ Une aide à l'agriculture

- Protection du bétail et des cultures contre le vent
- Réservoir d'auxiliaires de culture
- Clôtures naturelles

### ⇒ Une source de matière première

- Bois de chauffage et bois d'oeuvre
- Fruits
- Fourrage
- Gibier

### ⇒ Une amélioration du cadre de vie

- Embellissement du paysage
- Harmonisation du territoire
- Ombre, protection contre le vent
- Délimitation de la propriété

### ⇒ Un patrimoine historique et culturel

- Variétés anciennes
- Arbres marqueurs, arbres symboles
- Empreintes des pratiques anciennes

