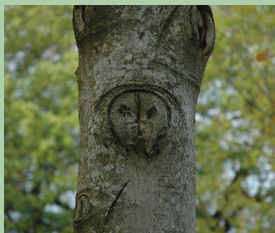


# LA TAILLE DOUCE DES ARBRES ET DES ARBUSTES

## TAILLER EN RESPECTANT LES ARBRES



La plaie s'est reformée,  
mais du bois mort est inclus sous l'écorce.

**Qu'il s'agisse de taille de formation d'un arbre ou d'entretien d'une haie, il est nécessaire de comprendre comment fonctionne les arbres pour intervenir correctement. Il existe des techniques et du matériel adaptés qui permettent de minimiser le traumatisme occasionné à l'arbre.**

La taille d'un arbre n'est jamais sans effet secondaire.

Une taille sévère :

- ouvre la porte aux maladies  
l'arbre ne cicatrise pas ; il ne peut que créer un rempart de bois mort pour refermer la plaie ; il reste vulnérable pendant la mise en place de ce rempart
- modifie l'architecture de l'arbre, le rendant dangereux  
les branches supprimées sont remplacées par des rejets insérés superficiellement sur le tronc ; le bois mort fabriqué pour fermer la plaie reste inclus dans le tronc, il peut pourrir
- puise dans les réserves de l'arbre
- réduit la durée de vie de l'arbre

*Avant toute taille,  
demandez vous toujours  
s'il est nécessaire de tailler  
et si votre arbre est assez vigoureux  
pour supporter une amputation*



Pour effectuer une taille douce, il faut respecter les grands principes suivants :

### ⇒ Tailler en période de repos végétatif

- De décembre à février
- De début juillet à mi-août,  
pour favoriser une fermeture rapide de la plaie

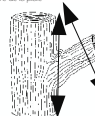
### ⇒ Ne tailler que des branches de diamètre < à 5 cm

Plus le diamètre de la plaie est grand,  
plus l'arbre a du mal à la refermer. Il  
vaut mieux tailler un arbre jeune.

Angle de coupe idéal  
pour tailler une branche :  
le tronçonneau pas touché



Mauvais angles de coupe  
pour tailler une branche :  
à gauche, le tronçonneau est entaillé au niveau de la  
fissure au-dessus de la branche et du bour-  
relet sous la branche ;  
à droite, le reste de la branche empêchera la  
fermeture de la plaie



### ⇒ Ne pas entamer les parties plus âgées : tronc, têtard, tête de chat

Les parties âgées de l'arbre ren-  
ferment ses réserves : en les sup-  
primant, l'arbre perd ses capacités à  
redémarrer.

### ⇒ Couper la branche entière

L'arbre a plus de facilités à refermer  
un plaie à la base d'une branche  
qu'en bout de branche.

### ⇒ Limiter la quantité de branches prélevées

En supprimant quelques branches chaque année, on évite la prolifération des rejets.

## DES OUTILS APPROPRIÉS À LA TAILLE DES HAIES



1. Le sécateur coupe net les petites branches.  
2. Le lamier coupe net les grosses branches.  
3. L'épareuse déchiquette les branches.

### ⇒ Le sécateur pour les jeunes haies ou un entretien régulier

Le sécateur monté sur un bras d'épareuse  
fonctionne comme un sécateur à main ou  
un taille-haie.

Il coupe net des branches d'un diamètre  
inférieur à 10 cm. Il taille environ 600 m de  
haie à l'heure (un côté).

Utilisé régulièrement, tous les 2 ou 3 ans, il  
réalise une taille propre permettant à l'arbre  
de cicatriser.

### ⇒ A proscrire : la taille à l'épareuse

L'épareuse est communément utilisée pour  
« nettoyer » les bords de bois, les bords de  
route et les haies. Elle blesse les arbres et  
empêche la fermeture des plaies.

### ⇒ Le lamier pour les haies âgées ou une reprise

Le lamier est constitué de 3 ou 4 lames  
circulaires qui fonctionnent comme une scie  
circulaire.

Il tranche net les grosses branches.

Le lamier est utilisé pour des branches de  
diamètre supérieur à 7 cm. Sur des branches  
de diamètre plus petit, il les abîme car les  
scies dérapent sur ces branches flexibles.

Il est utilisé pour « reprendre » les haies âgées  
dont on veut fortement réduire l'épaisseur ou  
les bords de bois.