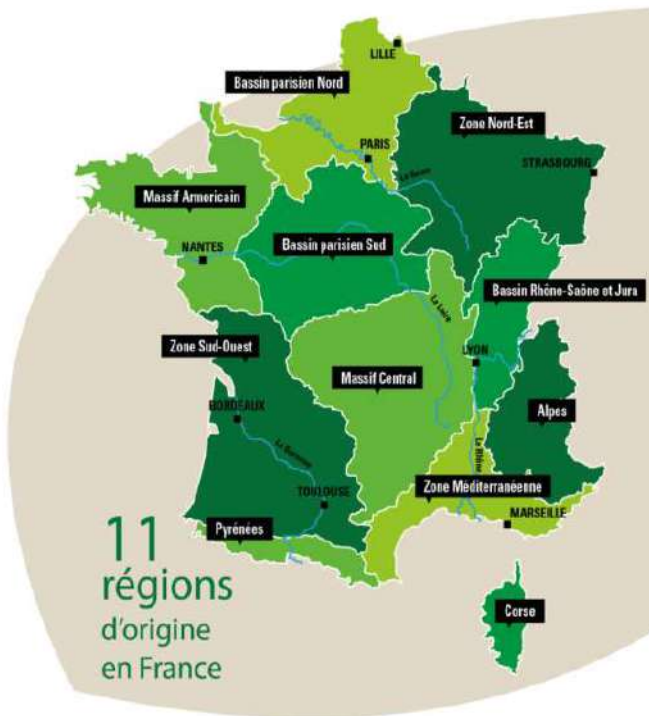


Une marque pour conserver la diversité génétique des espèces végétales

‘**Végétal Local**’ est une marque collective portée par l’Agence Française pour la Biodiversité. Elle garantit la traçabilité des semences et plants depuis leur région de collecte jusqu’à leur commercialisation.



En savoir + sur la marque

www.vegetal-local.fr

Les structures départementales membres de l’AFAHC-Occitanie sont habilitées à récolter les graines sur leurs territoires. Ce travail est d’autant plus efficace que des bénévoles locaux aident à repérer des sites, à récolter ou encore nettoyer ces graines. Pour assurer la qualité de la récolte et respecter les critères de la marque, il est nécessaire de respecter quelques règles détaillées ci-dessous.

Nous aider à trouver des sites de récolte

Un site peut être composé d’une seule haie par exemple, mais il peut aussi faire jusqu’à 4km de large, l’important est qu’il soit homogène (même sol, même type de végétation, de relief...)

2 Règles obligatoires de la Marque

- S’assurer qu’il n’y ait pas eu de plantation sur le site depuis 1970,

Utiliser sur Internet l’outil ‘remonter le temps’ de l’IGN afin de voir si les haies/ bosquets repérés existaient déjà en 1970

<https://remonterletemps.ign.fr/comparer/basic>

- La récolte doit se faire sur au moins 30 individus au total (si possible répartis sur plusieurs sites).

+ 1 Règle conseillée : se trouver à + de 500m de plantations récentes et de grosses voies de transport (SNCF, routes nationales...).

Document à nous retourner

- **Carte** assez précise (ex : IGN au 1/25 000ème) avec le site tracé,
- Renseignements notés au dos : **espèces** identifiées pour la récolte et **nombre de plants par espèce** qui peuvent être récoltés + **commune** sur laquelle se situe le site (ou ville la plus proche pour se repérer).

Nous aider en récoltant des graines

4 Règles obligatoires de la Marque

- Noter sur un plan le **lieu** de récolte et le **nombre de plants** sur lesquels à eu lieu la récolte,
- Diversifier sa collecte au maximum et récolter sur des plants de formes différentes,
- Prélever au maximum 1/4 des graines produites par le plant,
- Ne pas mélanger les fruits d’espèces différentes!

Conseils de récolte

- Récolter les fruits seulement. Éviter de prendre les grappes entières et les feuilles. Souvent les fruits viennent tous seuls quand ils sont mûrs,
- Peser les fruits récoltés et noter le poids au dos du plan du lieu de récolte avec la date de récolte.

Conseils de conservation

- Baies : mettre au frigo dans un sac de congélation par exemple. Le laisser ouvert et contrôler que les fruits ne moisissent pas,
- Fruits secs : mettre à sécher dans un endroit abrité du soleil.

Et nous appeler pour que l’on puisse venir chercher la récolte (et le plan) le plus rapidement possible pour dépulpage et envoi en pépinière.

Quelles sont les essences récoltées ?

Chaque année, notre réseau de planteurs étoffe sa liste d'essences récoltées afin d'utiliser un maximum d'arbres et d'arbustes marqués Végétal local.

Les graines récoltées sont envoyées en pépinières puis les plants obtenus sont plantés dans le cadre de nos programmes de plantation (haies, alignements, bosquets...)

Liste des essences récoltées

Nom vernaculaire	Nom scientifique
Alisier torminal	Sorbus torminalis
Bourdaïne	Rhamnus frangula
Camérisier à balais	Lonicera xylosteum
Cornouiller sanguin	Cornus sanguinea
Eglantier	Rosa canina
Erable champêtre	Acer campestre
Frêne commun	Fraxinus excelsior
Néflier	Mespilus germanica
Nerprun alaterne	Rhamnus alaternus
Orme lisse	Ulmus laevis
Prunellier	Prunus spinosa
Prunier domestique	Prunus domestica
Sureau noir	Sambucus nigra
Troène des bois	Ligustrum vulgare
Viorne lantane	Viburnum lantana
Viorne obier	Viburnum opulus

Vous souhaitez participer ?

Rien de plus simple! Rapprochez-vous de la structure de votre département engagée dans ce programme pour lui transmettre des sites de récolte et/ou des graines.

Elle vous communiquera également les animations qu'elle mène autour de ce projet : présentation de la marque, formation à la récolte ou à la préparation des graines, sorties collectives de récolte...

Structures animant la récolte en Occitanie

Dép.	Coordonnées des structures
11	Arbres et Paysages de l'Aude ☎ 07 71 17 94 71 / ✉ contact@arbresetpaysages11.fr
12	Arbres, Haies, Paysages d'Aveyron ☎ 05 65 73 79 23 / ✉ association.ahp12@gmail.com
31	Arbres et Paysages d'Autan ☎ 05 34 66 42 13 / ✉ apa31@free.fr
32	Arbres et Paysages du Gers ☎ 05 62 60 12 69 / ✉ contact@ap32.fr
46	Arbres, Haies, Paysages du Lot ✉ ahp46@adasea.net
65	Arbres et Paysages des Hautes Pyrénées ☎ 05 62 33 61 66 / ✉ arbreetpaysage@maisondelanature65.com
81	Arbres et Paysages Tarnais ☎ 05 31 81 99 59 / ✉ info@arbrespaysagestarnais.asso.fr
82	Campagnes Vivantes ☎ 05 63 02 74 57 / ✉ ass.campagnes-vivantes@orange.fr



Des plants sauvages d'origine locale
garantie



Cahier du récolteur bénévole

Brochure réalisée avec le soutien de :

